



# INSTRUCCIONES DE OPERACIÓN

## SC100™

**AMERICHEM**  
YOUR PARTNER IN CLEAN  
(800) 262-4360 | www.americhem.net

**ATENCIÓN!** No uses el equipo si no has leído y entendido el Manual de Usuario.



1. Tira del asa para retirar el tanque del equipo.



2. Llena el tanque de solución con agua que no exceda los 25 °C.



3. La tapa del tanque puede ser usada para vaciar el detergente. Una tapa completa equivale a 30 ml dando 1% de detergente a la capacidad del tanque.



4. Conecta el cable a una toma de corriente eléctrica de 110 V.



5. Enciende el equipo pulsando el botón.



6. Presiona el pedal negro para poner al equipo en posición de trabajo.



7. Presiona el botón encendido / apagado para que el equipo inicie.



8. Presiona uno de los botones de solución, de acuerdo al tipo de limpieza a realizar:  
1 gota - limpieza normal  
2 gotas - limpieza pesada



9. Mueve el equipo usando el



10. Para realizar doble restregado, presiona el pedal para alzar/bajar los squeegees.



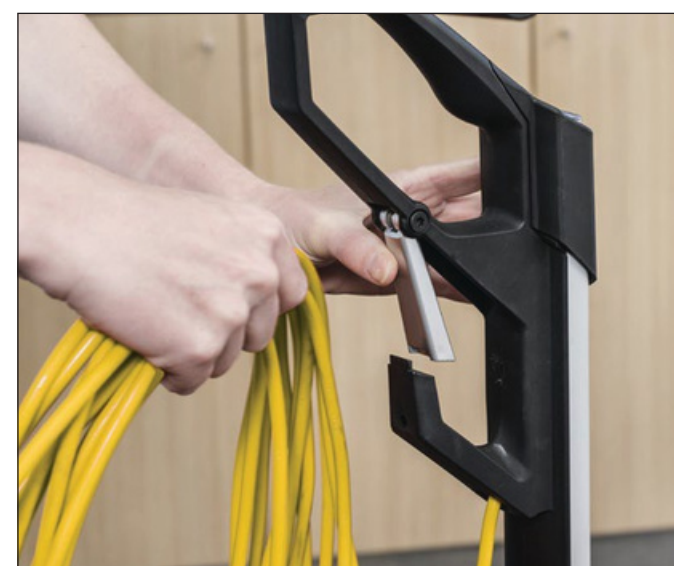
11. El LED rojo parpadea cuando el equipo está bajo en solución y una luz fija cuando está vacío. Vacía el tanque de recuperación y llena el tanque de solución para continuar trabajando.



12. Para usar la manguera de succión de forma manual, presiona el botón de inicio en posición vertical. Enciende la manguera de conexión y usa el tubo de succión. Cuando termines apaga la manguera de conexión. (\*\*)



13. Coloca el equipo en posición vertical. Apaga la máquina presionando el botón encendido / apagado. Presiona el switch para "O".



14. Desconecta el enchufe de la corriente eléctrica, almacena el cable y colócalo en el gancho del cable.



15. Vacía el tanque de recuperación y solución. Limpíalos con agua.



16. Revisa y limpia la solución y el filtro de aspiración de forma regular.



17. Retira los squeegees .



18. Retira el cepillo cilíndrico girando el mando lateral hacia la derecha.



19. Limpia los squeegees y el cepillo con agua. Revisa su desgaste y reemplázalos en caso de ser necesario.



20. Limpia el equipo usando un paño húmedo, y donde se necesite utiliza un producto de limpieza neutral. Después almacena el equipo en un lugar limpio y seco.

(\*) SIGUE SIEMPRE LAS RECOMENDACIONES DE DOSIFICACIÓN DE DETERGENTE EN LA ETIQUETA DEL QUÍMICO UTILIZADO.

(\*\*) LA MANGUERA DE SUCCIÓN MANUAL VIENE INCLUIDA EN LA VERSIÓN COMPLETA, PARA LA VERSIÓN BÁSICA ESTÁ DISPONIBLE COMO ACCESORIO OPCIONAL.

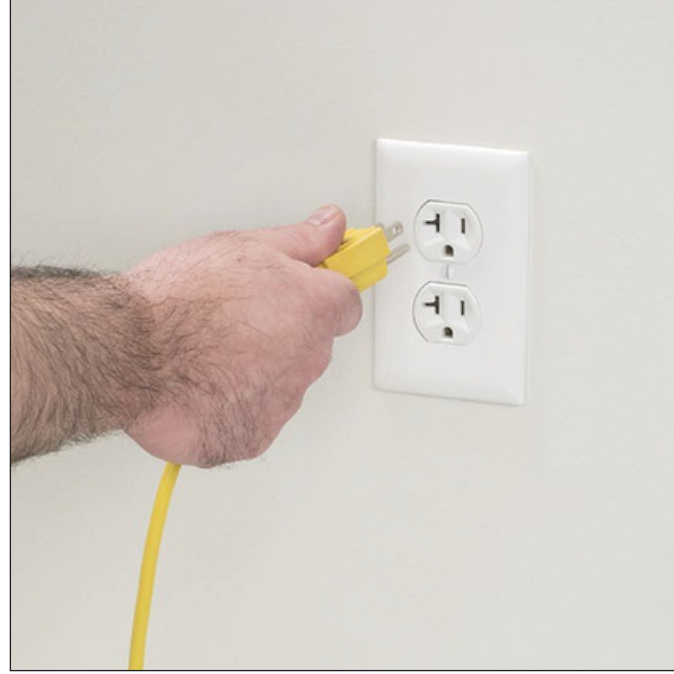


# SOLUCIÓN DE PROBLEMAS

## SC100™

ATENCIÓN! No uses el equipo sin antes haber leído y entendido el Manual de Usuario.

El equipo no funciona como debería?



1. Comprueba si el cable de alimentación está dañado, defectuoso o desconectado.



2. El switch principal está roto. (\*)



3. El botón de empuje en el panel está roto. (\*)

(\*) Para estos casos el mantenimiento debe ser realizado por un Centro de Servicio Autorizado. Para mayor información busca en el Manual de Servicio, disponible en cualquier Centro de Servicio.

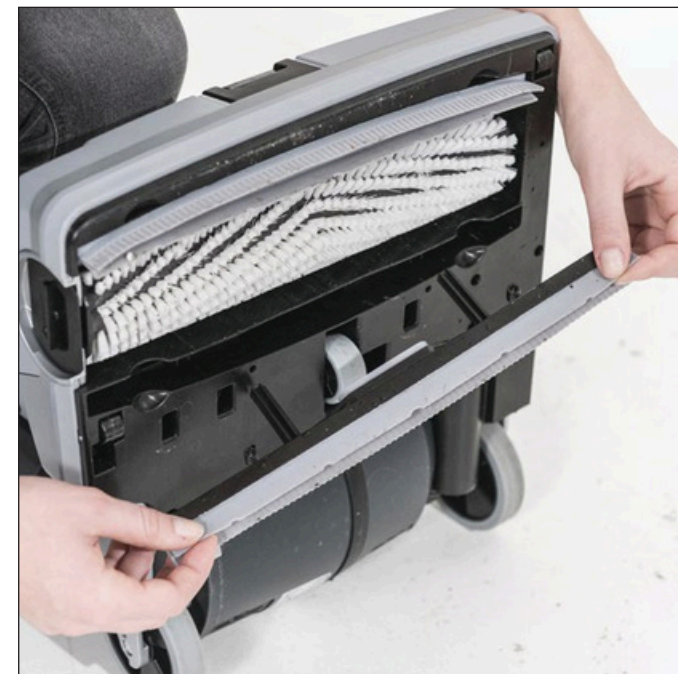
La succión no es como debería?



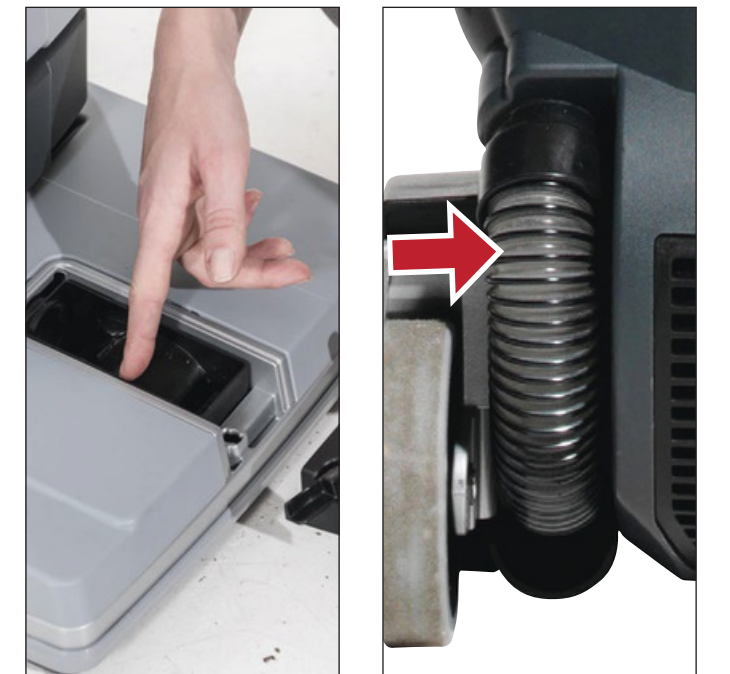
1. Si aplica, revisa si la manguera de succión está conectada y encendida.



2. Revisa si el tanque de recuperación está lleno.



3. Revisa si los hules y/o los squeegees están sucios, deteriorados o dañados.



4. Revisa si los compartimientos están sucios. Si la manguera de recuperación está dañada o desconectada.

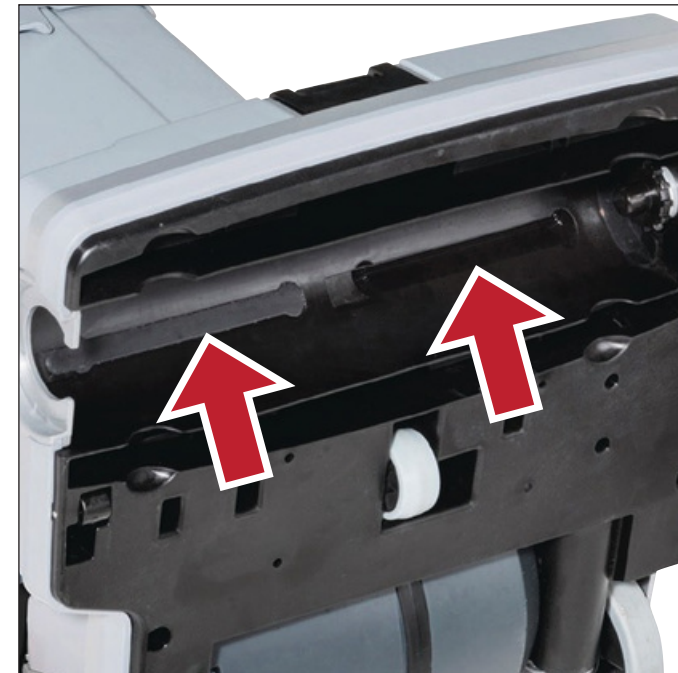
El equipo no funciona como debería hacerlo?



1. Revisa si has seleccionado los ajustes de solución correctos o si el tanque de solución está vacío.



2. Revisa si el filtro de solución está sucio. Limpialo de ser necesario.



3. Revisa si los agujeros en los dispensadores están obstruidos. Retíralos y limpia de ser necesario.

El cepillo no funciona como debería?



1. Revisa si el cepillo está correctamente instalado y que no está desgastado. Reemplázalo cuando sea necesario.

 **AMERICHEM**  
YOUR PARTNER IN CLEAN  
(800) 262-4360 | [www.americhem.net](http://www.americhem.net)